

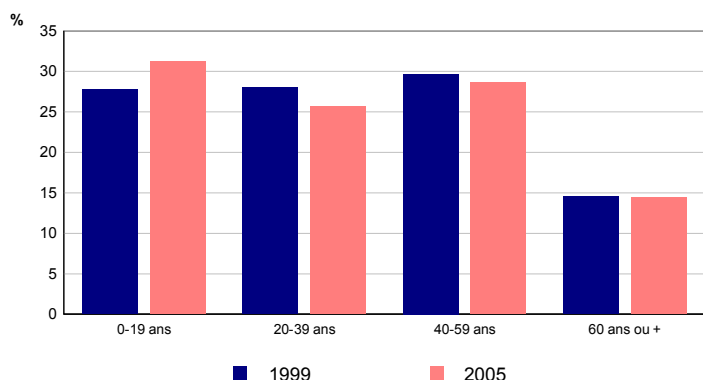
Population

	2005	1999
Population	661	588
Part des hommes (%)	51,3	51,5
Part des femmes (%)	48,7	48,5

Source : Insee, Enquête annuelle de recensement 2005
RP99 - Exploitation principale

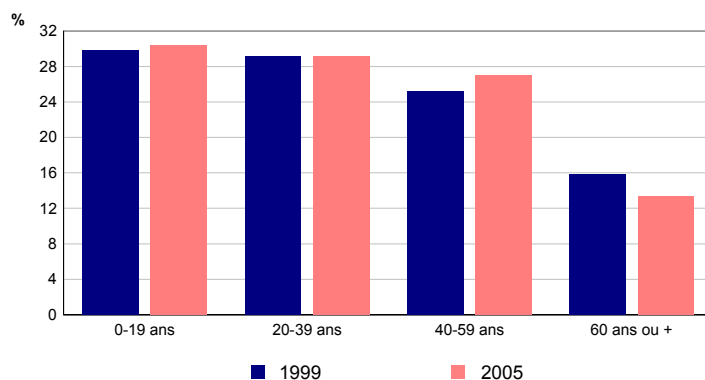
Depuis 1999, la population a augmenté de 73 habitants, soit une progression de 12,4%.

Répartition des hommes selon l'âge



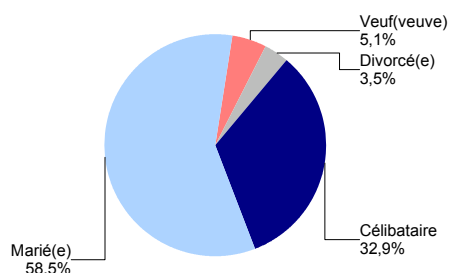
Source : Insee, Enquête annuelle de recensement 2005
RP99 - Exploitation principale

Répartition des femmes selon l'âge



Source : Insee, Enquête annuelle de recensement 2005
RP99 - Exploitation principale

Etat matrimonial en 2005 des 15 ans ou plus



Source : Insee, Enquête annuelle de recensement 2005

Lieu de résidence 5 ans auparavant

	2005
Personnes de 5 ans ou plus habitant 5 ans auparavant :	610
la même région (%)	98,0
la même commune (%)	76,4
le même logement (%)	70,8
une autre région ou à l'étranger (%)	2,0

Source : Insee, Enquête annuelle de recensement 2005

Type d'activité

	2005	1999
Population	661	588
Actifs	322	289
Actifs occupés (%)	44,8	45,6
Chômeurs (%)	3,9	3,6
Inactifs	339	299
Retraités ou pré-retraités (%)	14,2	12,6
Elèves, étudiants, stagiaires non rémunérés (%)	6,8	7,5
Autres inactifs (%)	30,3	30,8

Source : Insee, Enquête annuelle de recensement 2005
RP99 - Exploitation principale

Population active

	2005	1999
Population active (14-63 ans)	321	289
Population active occupée	295	268
Chômeurs	26	21
Taux d'activité (%)	75,0	73,9
Taux de chômage (%)	8,1	7,3

Source : Insee, Enquête annuelle de recensement 2005
RP99 - Exploitation principale

Composition des ménages

	2005	1999
Nombre de ménages	238	207
Part des ménages d'une personne (%)	18,9	22,2
Part des ménages dont la personne de référence est active (%)	70,2	71,5
Nombre moyen de personnes par ménage	2,8	2,8

Depuis 1999, la commune compte 31 ménages supplémentaires, soit une augmentation de 15,0%.

Source : Insee, Enquête annuelle de recensement 2005 – RP99 - Exploitation principale

Catégories de logements

	2005	1999
Ensemble des logements	293	254
Résidences principales	238	207
Part dans l'ensemble des logements (%)	81,2	81,5
Résidences secondaires et logements occasionnels	46	43
Logements vacants	9	4

Source : Insee, Enquête annuelle de recensement 2005
RP99 - Exploitation principale

Parc des résidences principales

	2005	1999
Ensemble des résidences principales	238	207
dont		
- part des maisons (%)	95,8	97,1
- part des appartements (%)	4,2	1,9

Source : Insee, Enquête annuelle de recensement 2005
RP99 - Exploitation principale

La commune compte 39 logements de plus qu'en 1999, ce qui représente une augmentation de 15,4%.

Caractéristiques des résidences principales

	2005	1999
Ensemble des résidences principales	238	207
Part des propriétaires (%)	84,9	78,7
Part des locataires (%)	10,9	10,1
Part des résidences principales achevées avant 1949 (%)	34,5	41,5
Part des résidences principales achevées depuis 1999 (%)	23,5	///

Source : Insee, Enquête annuelle de recensement 2005 – RP99 - Exploitation principale

Ancienneté d'emménagement

	2005
Ancienneté d'emménagement dans la résidence principale :	
- depuis moins de 5 ans (%)	26,5
- de 5 à 9 ans (%)	22,3
- 10 ans ou plus (%)	51,3
Ancienneté moyenne d'emménagement (années)	17

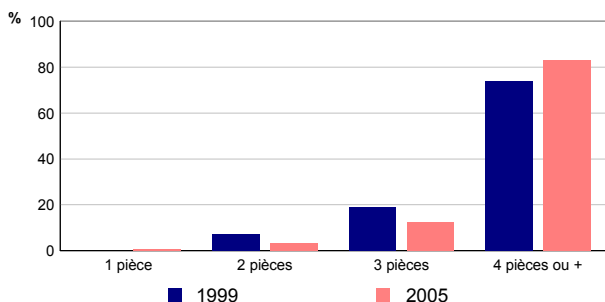
Source : Insee, Enquête annuelle de recensement 2005

Equipement des ménages

	2005	1999
Nombre de ménages	238	207
Part des ménages occupant un logement équipé d'une installation sanitaire (%)	97,9	92,3
Part des ménages disposant au moins d'une voiture (%)	95,8	93,2

Source : Insee, Enquête annuelle de recensement 2005 – RP99 - Exploitation principale

Nombre de pièces des résidences principales



Source : Insee, Enquête annuelle de recensement 2005
RP99 - Exploitation principale

Nombre moyen de pièces

	2005	1999
Nombre moyen de pièces par résidence principale	4,8	4,5
Nombre moyen de pièces par maison	4,9	4,5
Nombre moyen de pièces par appartement	3,1	3,3

Source : Insee, Enquête annuelle de recensement 2005 - RP99 - Exploitation principale